

会員様限定 宿泊プラン 各種プランは☎お電話で承ります。プラン名をお申し付けくださいませ。

予約期限 3日前

アクティブシニアプラン

55歳以上の方限定。お部屋タイプおまかせのお得な1泊2食プラン。

室数限定 日～金 曜日限定 **55歳以上限定**

期間 4/8～7/13 除外日 土曜日・祝前日・4/28～5/5

●1泊2食付	2名様1室	3名様1室	4名様1室
《一人あたり 大人料金》	¥11,000	¥10,500	¥10,000



予約期限 3日前

ステイプラス ～連泊割引プラン～

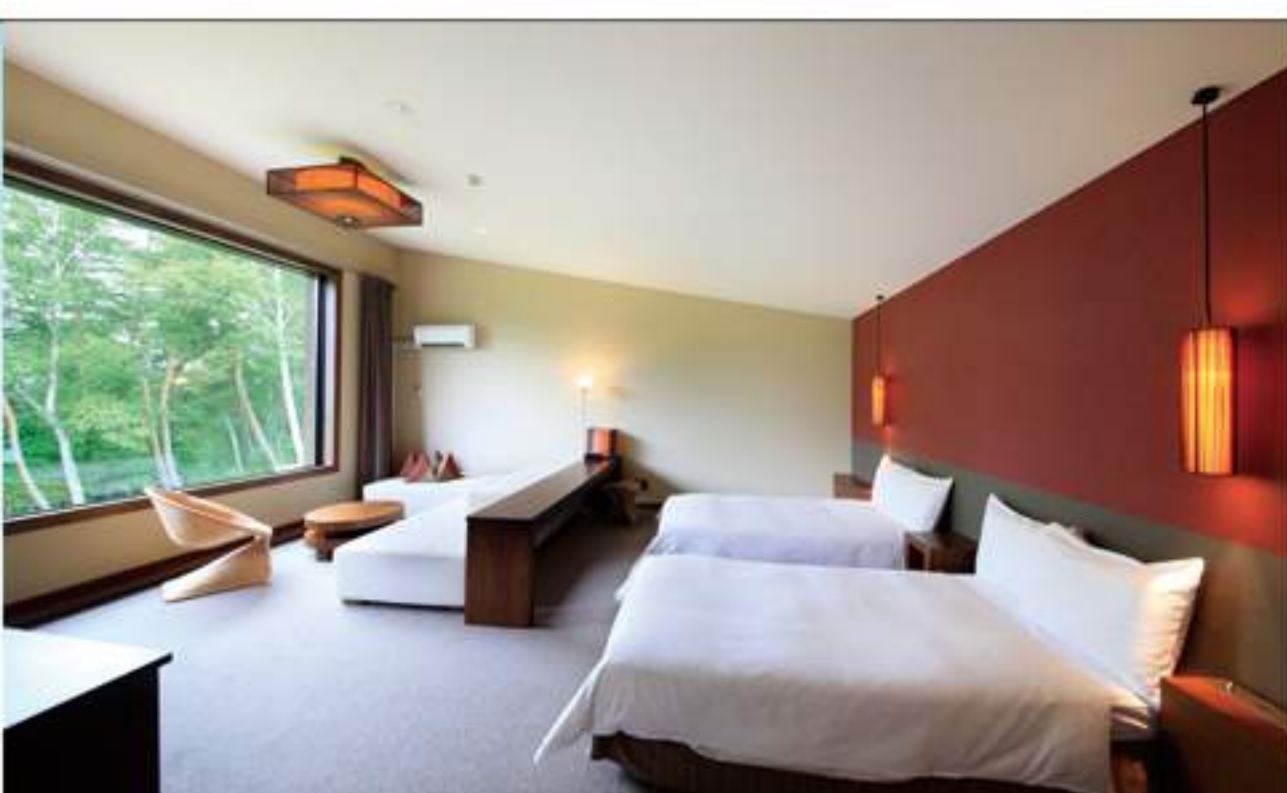
2泊目からの連泊用割引プラン。

室数限定 日～金 曜日限定 **1日10名様限定**

期間 4/8～7/13 除外日 土曜日・祝前日・4/28～5/5

●1泊2食付	2名様1室	3名様1室	4名様1室
《一人あたり 大人料金》	¥10,700	¥10,200	¥9,700

お子様の料金：上記大人価格に対し子供70%・幼児50%(寝具有)・幼児(寝具無)は別途食事代のみ
お子様の夕食はセットメニューになります。



予約期限 7日前

名古屋送迎付きプラン

往復ジャンボタクシーで楽々。名古屋から蓼科へ！

室数限定 日～金 曜日限定

期間 4/8～7/13 除外日 土曜日・祝前日・4/28～5/5

●1泊2食付	2名様1室	3名様1室	4名様1室	5名様1室	6名様1室
《一人あたり 大人料金》	¥24,000	¥23,500	¥23,000	¥22,500	¥22,000

◎5～6名様は
コテージメソネット
Bタイプの指定可能

◎最大レイトアウト
14:20まで可能
※予約状況に応じて
時間変更有

◎アルピコジャンボタクシーの予約代行
(往復13,400円/1人分をプラン価格に含みます)

予約期限 7日前

選べるディナーオプション付きプラン

ディナーbuffetに飲み放題またはスペシャリテ1品が付いたお得なプラン。

室数限定 日～金 曜日限定 **1日10名様限定**

期間 4/8～7/13 除外日 土曜日・祝前日・4/28～5/5

ディナーオプションは下記よりお選びください。※②③のスペシャリテメニューが変更になる場合もございます。
①フリードリンク ②オマール海老のポワレ ③牛サーロインステーキ

●1泊2食付	2名様1室	3名様1室	4名様1室
《一人あたり 大人料金》	¥13,500	¥13,000	¥12,500

お子様の料金：上記大人価格に対し子供70%・幼児50%(寝具有)・幼児(寝具無)は別途食事代のみ
お子様の夕食はディナーbuffetになります。



予約期限 7日前

プレミアムフルコースプラン

12,000円相当のプレミアムフルコースとワンドリンク付きプラン。

室数限定 日～金 曜日限定 **1日10名様限定**

期間 4/8～7/13 除外日 土曜日・祝前日・4/28～5/5

●1泊2食付	2名様1室	3名様1室	4名様1室
《一人あたり 大人料金》	¥19,500	¥19,000	¥18,500

お子様の料金：上記大人価格に対し子供70%・幼児50%(寝具有)・幼児(寝具無)は別途食事代のみ
お子様の夕食はセットメニューになります。



予約期限 7日前

アニバーサリープラン

10,000円相当のフルコースにホールケーキ(5号)付きプラン。

室数限定 日～金 曜日限定 **1日10組様限定**

期間 4/8～7/13 除外日 土曜日・祝前日・4/28～5/5

●1泊2食付	2名様1室	3名様1室	4名様1室
《一人あたり 大人料金》	¥19,300	¥18,000	¥17,400



予約期限 3日前

ひとり旅プラン

のんびりと癒しの旅にお出かけください。

室数限定 日～金 曜日限定 **1日10組様限定**

期間 4/8～7/13 除外日 土曜日・祝前日・4/28～5/5

●1泊2食付	1名様1室
《一人あたり 大人料金》	¥14,500

《特典①》
リラクゼーションサロンやショップ、
夕食時のお飲物などにも使える
館内利用券 2,000円分付

《特典②》
レイトチェックアウト
12:00



お得な周辺観光施設 前売り券 フロントにて販売しております。

- 池の平ファミリーランド フリーパス券
- 世界の影絵・きり絵・ガラス・オルゴール美術館 入場券
- 蓼科テディベア美術館 入場券
- バラクライングリッシュガーデン 入場券
- 北ハケ岳ロープウェイ 往復乗車券
- 車山高原展望リフト 往復乗車券

※営業時間や料金は施設毎に異なります。詳しくはフロントへお問い合わせいただくか、ホームページをご覧くださいませ。

・各プランのご予約はお電話にて承ります。・お部屋タイプはお任せとなります。・同室内で異なるプランの利用は出来ません。
・掲載料金に別途入湯税¥150がかかります。・ご夕食はディナーbuffetとなります。(フルコースプランは除く)

通常ご利用料金 【ルームチャージ制】

■2名様1室	¥14,000	■3名様1室	¥17,850	■4名様1室	¥21,900
■ペット(一匹毎)	¥2,500	■夕食	¥4,100～	■朝食	¥1,600

※上記料金には消費税が含まれております。※入湯税150円別途必要です。
※ペット同伴可能：4部屋限定(お部屋指定不可プランは適用不可)

※上記掲載プランは、2018年4月から2018年7月までの商品となります。

ご予約・お問い合わせは【受付時間 8:00～21:00】
0266-67-0100
http://www.terrace-tateshina.com FAX:0266-67-1040
〒391-0301 長野県茅野市北山4035

テラス蓼科 リゾート&スパ